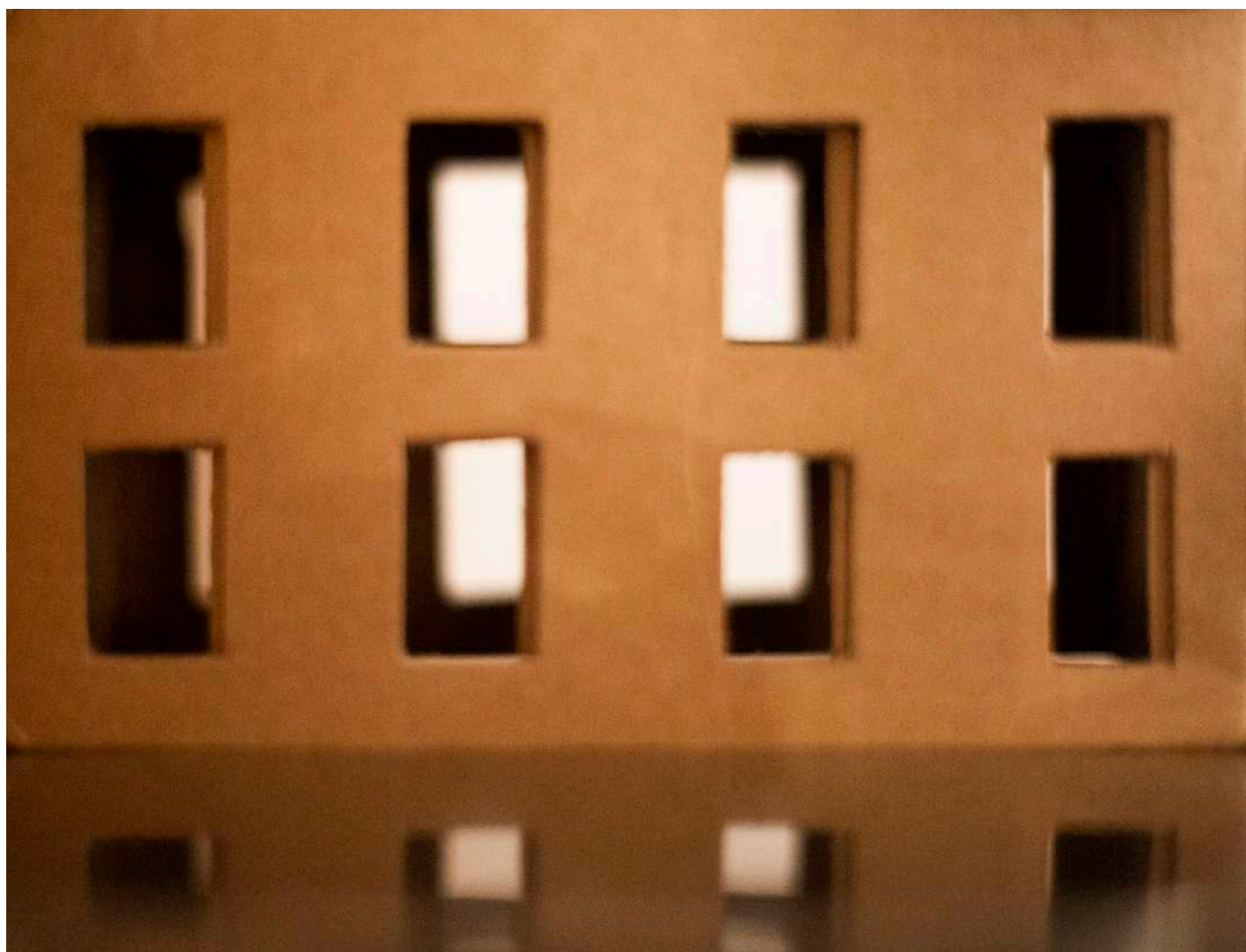


# CIUDADES

## PAISAJES EN CONSTRUCCIÓN

DANZA, INSTALACIÓN Y DIVERSIDAD  
De 2 a 4 a AÑOS

### FICHA TÉCNICA



milímetro

ESPAÑA

# FICHA TÉCNICA

## MEDIDAS Y CONDICIONES GENERALES

Medidas mínimas de escenario: 4 m de fondo, 5 metros de alto y 5 m de ancho.  
Se requiere caja negra completa, telón negro de fondo. Afore a la italiana.

Es imprescindible tener oscuro total en la sala.

La compañía solicita linóleo blanco (Si no hubiese consultar con la compañía).

## NECESIDADES TÉCNICAS

Por la naturaleza de la obra y la edad, el público se situará alrededor del suelo de linóleo de la compañía.

### TIEMPOS Y NECESIDADES DE MONTAJE

Tiempo de montaje: 4 horas

Tiempo de desmontaje: 1 hora

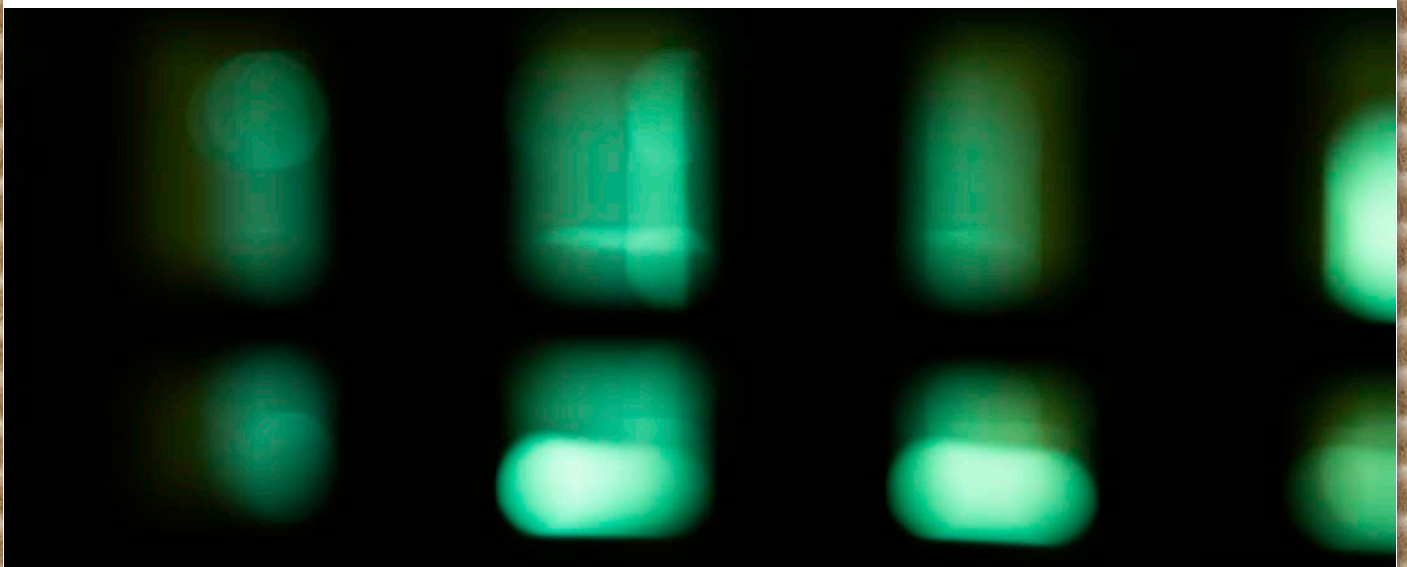
Tiempo entre funciones: 1 hora y media de preparación

Tiempo de carga y descarga: 30 minutos

Mínimo 1 eléctrico para el montaje, recomendable 2.

Mínimo un eléctrico para el desmontaje.

Mínimo un responsable técnico con conocimiento en todas las áreas para función.



# ILUMINACIÓN

## MATERIAL

17 PC de 1 kw o similar.

11 RECORTES 25/50 750W o similar.

6 PAR 64 cp62

Control de iluminación por parte del teatro.

Mesa para programación 48 canales, con monitor (Marcas tipo ETC, LT, MA...).

24 canales de dimmer de 2,5 KW por canal como mínimo. Potencia mínima 12.000 KW.

Mínimo 2 varas en el escenario y una frontal sala.

Cableado y circuitos suficientes para los aparatos de implantación.

Viseras, portafiltros para todos los aparatos de iluminación.

La compañía se adapta al rider del teatro.



# SONIDO

Se necesitará un técnico de sonido

La compañía se adapta al rider del teatro.

Aportar por el teatro:

2 PA acorde a la sala

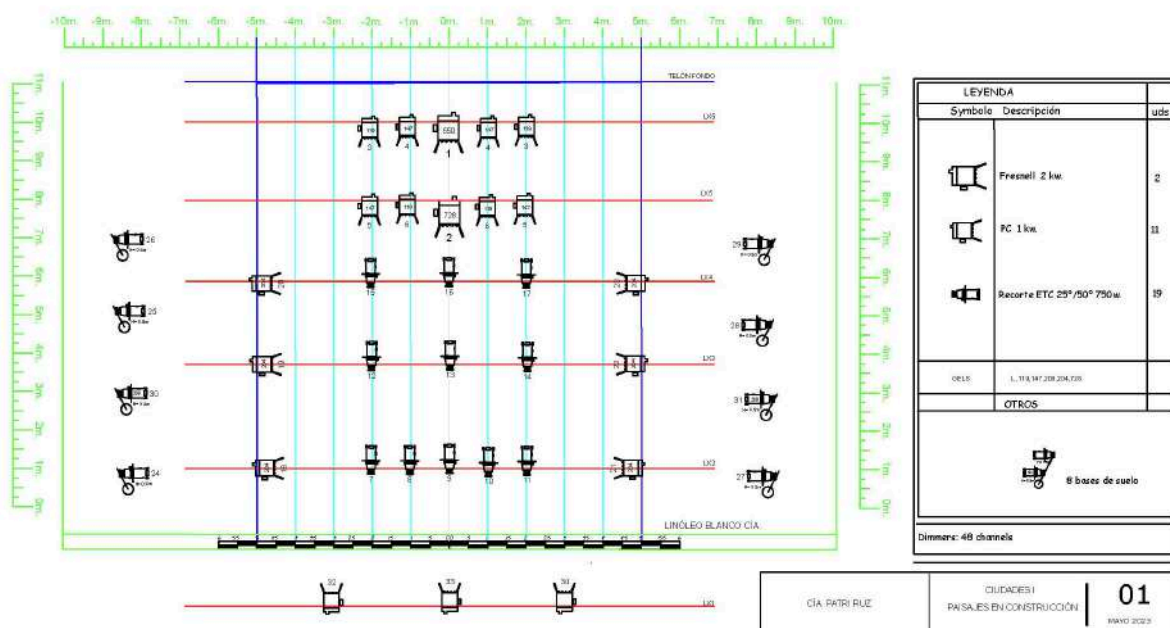
2 monitores en patas a modo de sidefill

La compañía aporta:

1 Macbook pro con Qlab 4



## PLANO DEL ESPACIO ESCÉNICO



## EDADES PÚBLICO

Dirigido a niñas y niños de 2 a 4 años y público familiar.

Edad recomendada en sesiones escolares: de 2 a 4 años.

Duración del espectáculo: 40 minutos aproximadamente.

## DATOS DEL VEHÍCULO

SEAT León Matricula, 4330KXD o BMV, Matrícula 8846BHP

Dimensiones: 4,84 m de largo, 1,85 m de ancho, 1,47 m de alto.

## CONTACTO TÉCNICO

David Picazo david@ispproducciones.es Tel: +34 669 95 66 60

## CONTACTO PRODUCCIÓN

Mayte Barrera. Producción

colectivomilimetro@gmail.com Tel: +34 699 11 40 72

Patricia Ruz. Dirección

cpatriciaruz@yahoo.es Tel: +34 690 64 75 42

## CONTACTO DISTRIBUCIÓN

Ana Sala IKEBANAH Artes escénicas

anasala@ikebanah.es Tlf: +34 619 95 17 91